

La célèbre affiche publicitaire Ripolin

Elle fut conçue par Eugène VAVASSEUR en 1898, année de l'achat par Lefranc de la peinture Ripolin.

A cette époque l'illustrateur réalisait des livres pour enfants et des cartes postales. Cette affiche culte deviendra sa plus célèbre réalisation.

Eugène Charles Paul VAVASSEUR était né à Paris le 25 avril 1863. Il décéda à Clichy le 6 février 1949.

Après ses études à l'École des Beaux Arts de Paris où il fut l'élève de Cabanel, il deviendra dessinateur, illustrateur et affichiste. Très jeune, il collabora à plusieurs revues humoristiques comme La Caricature, La Silhouette, Le Rire ou L'Assiette au beurre par de nombreux dessins qu'il signait du pseudo de Ripp.

L'affiche met en scène trois peintres en bâtiment qui peignent le dos de leur blouse blanche. Elle connaît un véritable succès. Rapidement on la verra peinte sur tous les murs de France. Les trois frères peintres en canotier seront par la suite nommés *Riri*, *Polo* et *Lino*.



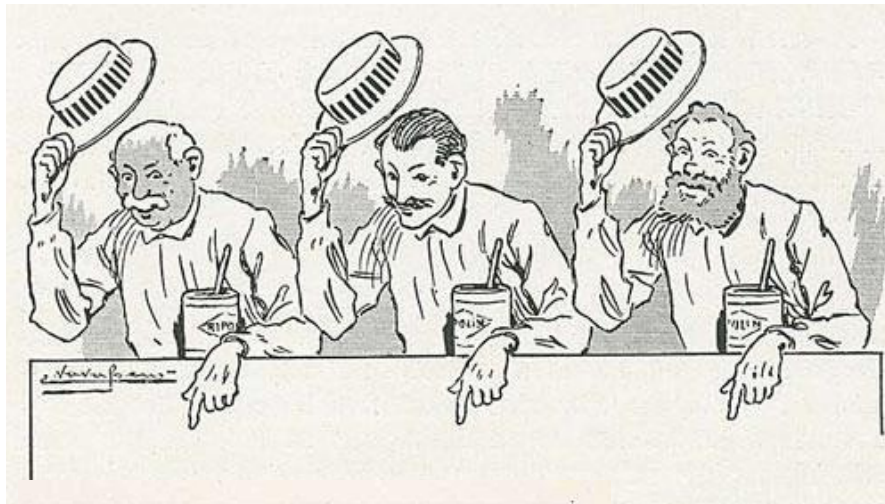
En octobre 1898, l'Agence nouvelle de publicité à Paris présentait le premier film publicitaire dans lequel on pouvait voir trois peintres dans une situation comique, avec comme chef opérateur Félix Mesguich. Il semblerait bien que ce soit ce film publicitaire qui ait inspiré Eugène Vavasseur et non l'inverse.



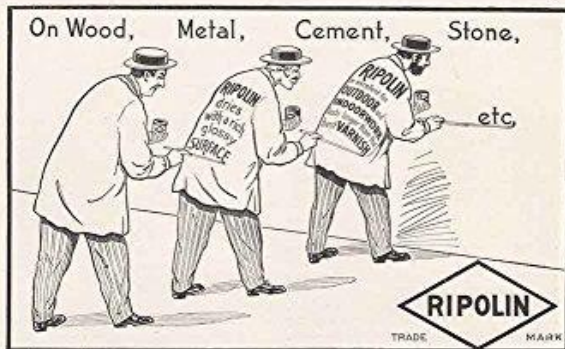
RIRI, *POLO* et *LINO* illustrant l'affiche publicitaire conçue par Eugène VAVASSEUR en 1898.



Les peintres de cette entreprise de peinture parisienne ont-ils été influencés par l'affiche Ripolin ? La moitié d'entre eux portent le célèbre canotier.



Les trois frères Ripolin.
Une autre illustration
de Eugène VAVASSEUR



Every traveler remembers the three Ripolin men—that whimsical
trio whose quaint humor is known throughout the entire continent

Where Ripolin Enamel Paint is a Household Word

THESE Ripolin men have earned in
France and the rest of the world, so fa-
miliar is this Ripolin Enamel Paint that a
member of the French Chamber of Deputies, famed
for his polished appearance, is everywhere known by
the nickname of "Ripolin." The name has become
such a standard for enamel that it has even crept
into the public vocabulary as a synonym for glossy
or high finish.

Made by the old Dutch hand process, Ripolin is
the most beautiful and durable enamel paint that
has ever been produced. For fourteen years it has

been used in America on interior and exterior wood-
work and metal wherever the architect or owner wants
to be sure of a beautifully clear, soft tone that will
remain pure white and smooth as fine porcelain. There
has never yet been a dissatisfied Ripolin customer.
Homes finished with Ripolin have least expense for
 upkeep. A gallon will cover from 500 to 700 square
feet, depending upon the surface. Your painter or
decorator will tell you the quantity needed.

That brilliant, high gloss finish is unequalled for the
kitchen, pantry, or whenever a glass-like surface is
desired.

Then again for halls, reception-rooms, libraries—wherever the softer effects are
preferred—Ripolin is obtainable in a beautiful eggshell finish, or even an absolutely
flat finish. Any desired tint can be obtained by mixing pure
color ground in Japan with white Ripolin—a buff or light green
shade is excellent for kitchen walls.

Unsurpassed for automobiles—choice of twelve beautiful
colors; also yachts and motor-boats, because it is the only
enamel that will stand the test of salt water and sea air.

Send 50 cents today for large trial can, with brush—enough to give a
thorough test—try it and in your own house—then you be the judge. With it we will
send the usual strip of tin and the hand stirring implement, exclusive china, and
painted bowls finished with Ripolin, also same of the Ripolin under in your territory.

SEND FOR THIS TIN
which shows the color, with once
of Ripolin Enamel Paint. Break
the strip—graze so yourself that
Ripolin is on china and iron-
stone that it cannot peel, stain,
or blister. The strip will show
you why Ripolin really is the
best and after you without the
painting, but exactly cleaning.



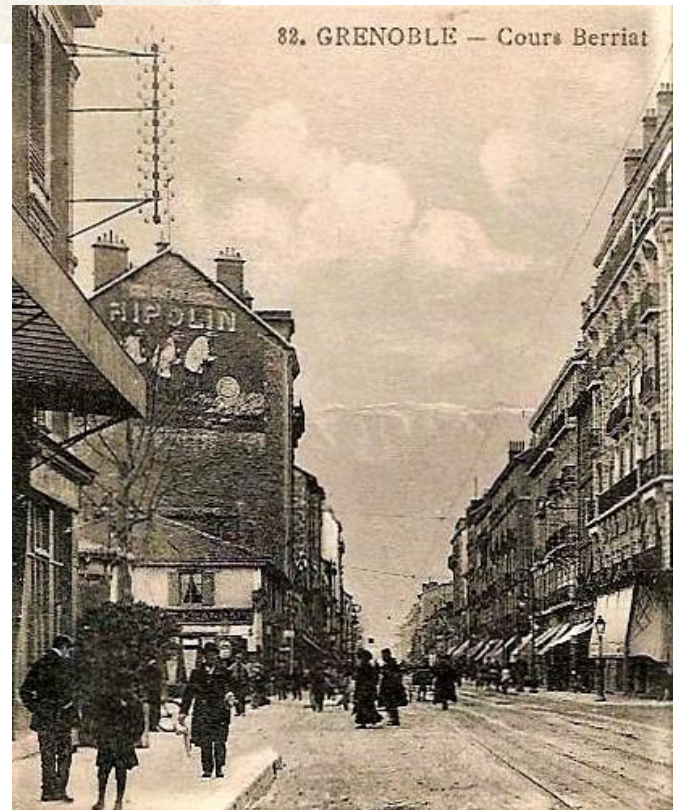
J. A. & W. BIRD & CO.

Importers and Distributors of Ripolin for the United States and Canada

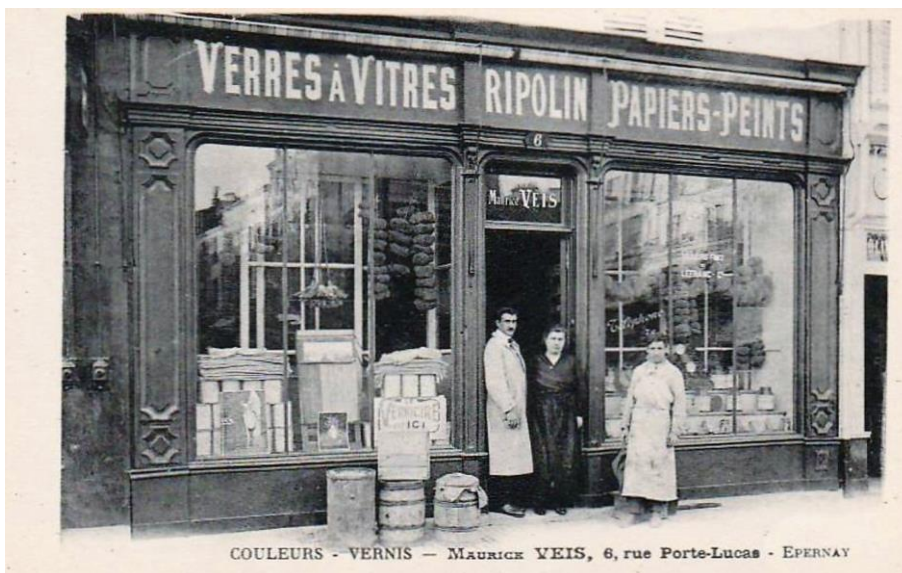
50-D Pearl Street, Boston

68-D Beaver Street, New York

651-D People's Gas Building, Chicago



Le pignon d'un immeuble de la ville de
Grenoble recouvert de la pub Ripolin



COULEURS - VERNIS — MAURICE VEIS, 6, rue Porte-Lucas - EPERNAY



Timbres français dont
les marges portent la
pub RIPOLIN